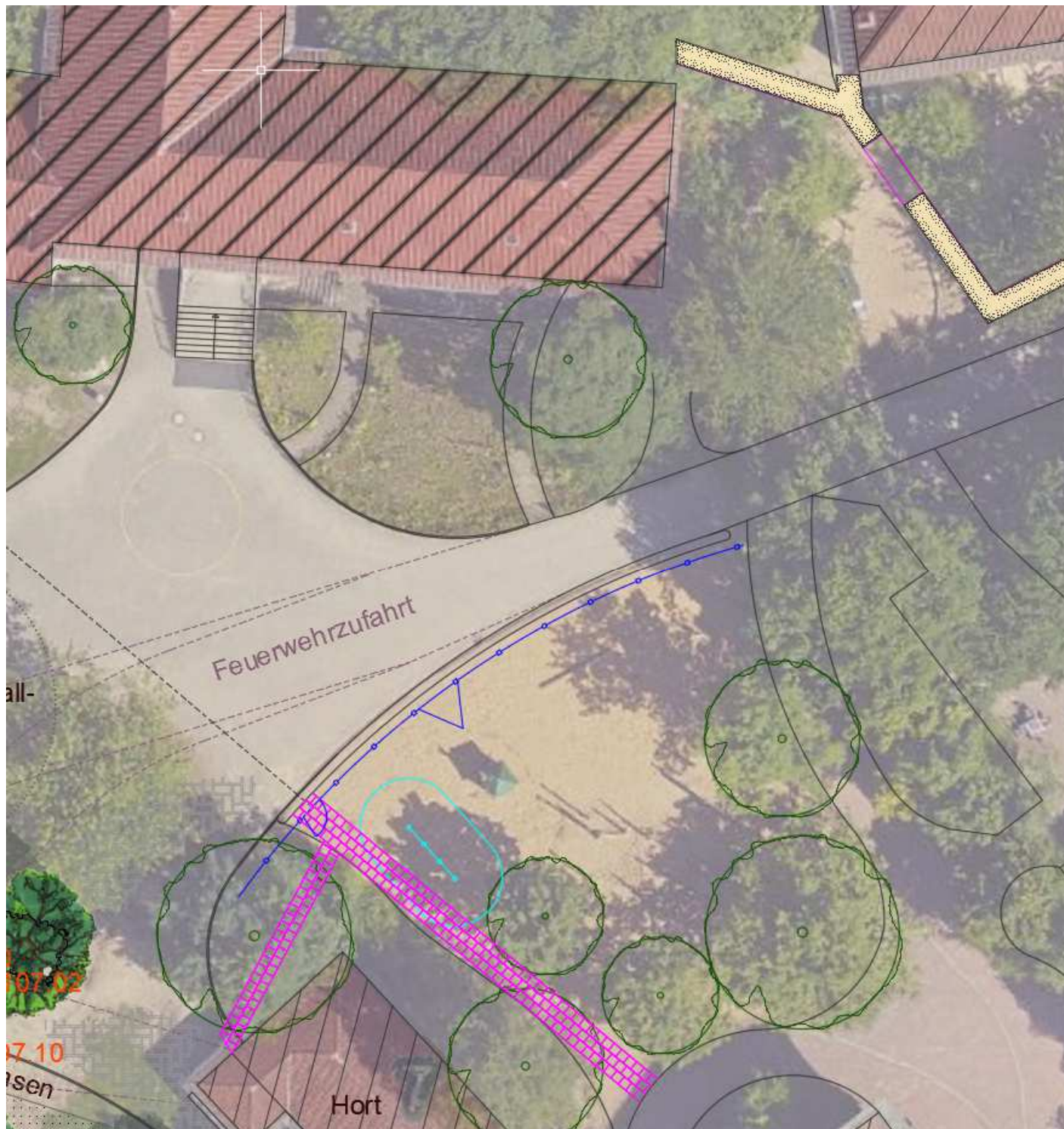


Unsere Schule ist seitens der Stadt Osnabrück, OsnabrückerServiceBetriebe über folgendes informiert worden:

Schüler-Wege während der Bauphase

Die Schülerwege während der Bauphase können lt. beauftragter Fa. GaLaBau-Betrieb frühestens in den Osterferien hergerichtet werden. Die Verbindungswege sollen an den folgenden zwei verschiedenen Standorten errichtet werden:

- von der Waldschule zum Schulhof und zum Hort und
- vom Hinterausgang der Bergschule in Richtung DRK Kindergarten.



Der Weg von der Waldschule zur Baustellenzufahrt soll an der Süd-West-Seite der Sandfläche geführt werden. Ausführung als 1,5 m breiter Betonplatten-Weg. Am Ende führt ein 1m breiter Plattenweg zum Hort. (im Plan pink markiert)

Das Tor im Bauzaun liegt momentan 5 m weiter oben im Zaun und muss verschoben werden.

Nachteil bei dieser Wegeführung: Der freie Fallraum vom Stufenreck ist nicht mehr gegeben. Die Reckstangen müssen für die Zeit ausgebaut werden.



Der Weg von der Bergschule zum Vorplatz des DRK-Kindergartens wird geschottert und mit einer dünnen wassergebundenen Deckschicht versehen (im Plan beige markiert.) Aufgrund des Gefälles sind Betonplatten hier ungünstig.

Am Fuß der Rampe des vorhandenen Spielturms bleibt der Weg für ca. 5 m ausgespart, da sonst der Freiraum auch für dieses Spielgerät nicht mehr gewährleistet ist. Die Rampe oder den ganzen Turm abzubauen, ist ein etwas aufwändigeres Unterfangen.

